

Migračná štúdia vybraných druhov živočíchov na prevádzkovaných úsekoch diaľnic, rýchlostných ciest a vybraných ciest I. Triedy

5/2014 – 5/2017



NÁRODNÁ
DIAĽNIČNÁ
SPOLOČNOSŤ

SEA/EIA 2018

23.- 24. 5.

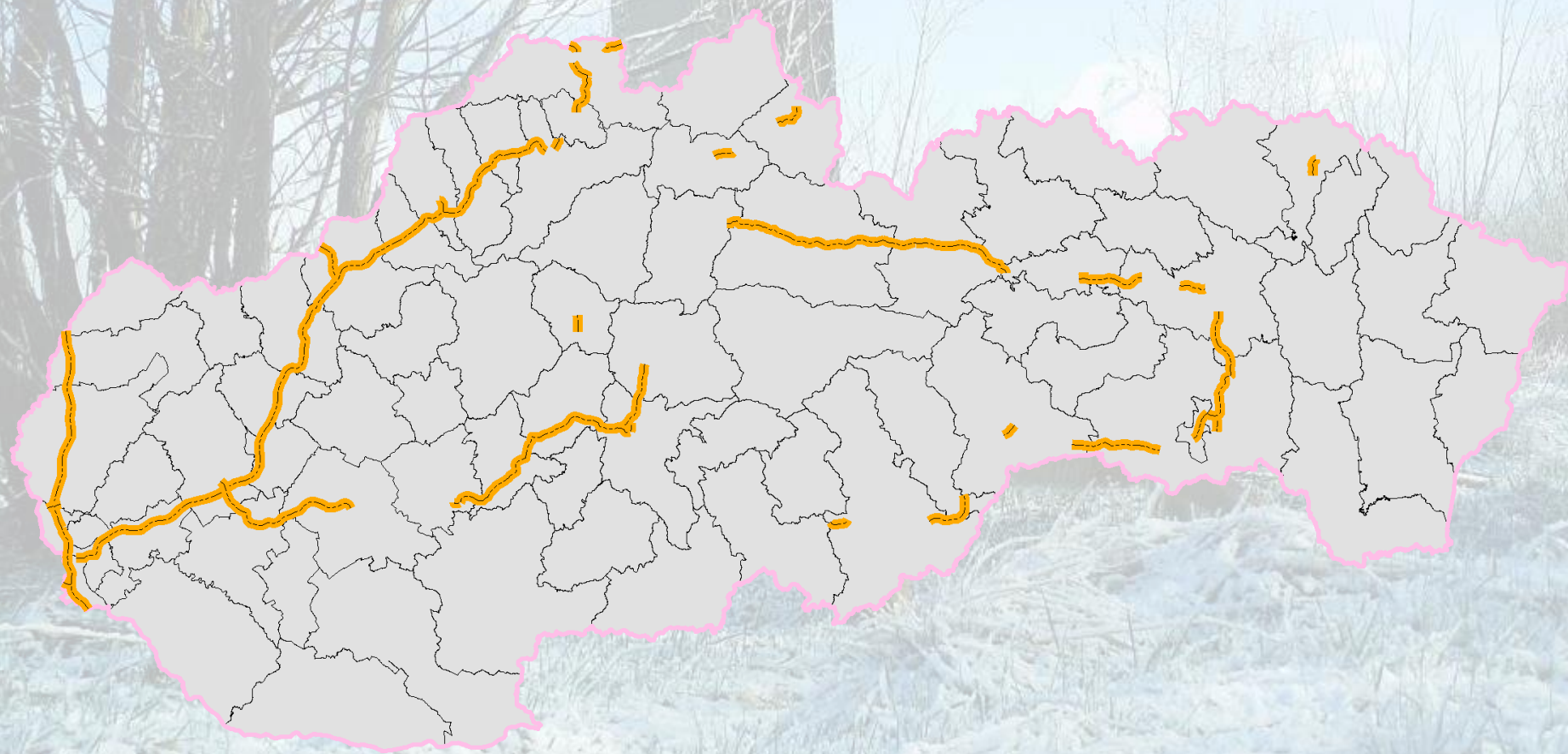
Wellness Hotel Chopok



Obsah prezentácie

- Riešená sieť diaľnic, rýchlostných ciest a vybraných ciest I. triedy
- Riešené druhy
- Dôvody riešenia problematiky, ciele štúdie
- Vstupy štúdie
- Výstupy štúdie
 - I. etapa štúdie
 - II. etapa štúdie
- Záverečná správa
- Mapové výstupy záverečnej správy

Riešená sieť diaľnic, rýchlostných ciest a vybraných ciest I. triedy (sprejazznených do 31.12.2012)



NÁRODNÁ
DIAĽNIČNÁ
SPOLOČNOSŤ



Riešené druhy:

Kategória	Druhy	Charakteristika
A	rys, medveď, vlk, los, mačka, jeleň	Základným typom migrácie je líniová diaľková migrácia celorepublikového a európskeho formátu. Migračné objekty pre tieto druhy by mali byť realizované predovšetkým na diaľkových migračných koridoroch, pri ktorých je dôraz kladený na kontinuitu a dlhodobú prosperitu.
B	srnec, diviak	Základným typom migrácie je lokálna migrácia, ktorá zahrňuje cesty medzi zimnými a letnými stanovišťami, medzi zdrojmi potravy, vodou a miestami odpočinku. Vo vzťahu ku komunikáciám je treba počítať predovšetkým s miestnymi populáciami, ktoré sú na miestne podmienky dobre adaptované. U diviakov je nutné počítať s dlhšími nepravidelnými presunmi jedincov i celých tlup.



NÁRODNÁ
DIAĽNIČNÁ
SPOLOČNOSŤ



Prečo sa táto problematika rieši na úrovni NDS, ciele štúdie

- Nárast počtu kolízií zveri a dopravných prostriedkov na cestách v správe NDS
- Škody na zdraví a majetku občanov, majetku NDS
- Úhyn chránených druhov a poľovnej zveri
- Neexistuje celoštátna sieť migračných koridorov a jadrových území

Ciele

- Snaha zvýšiť bezpečnosť cestnej premávky na prevádzkovaných komunikáciách v správe NDS
- Znížiť počet kolízií so zverou na tejto sieti cestných komunikácií
- Zabezpečiť pre NDS základný podklad pre výstavbu ekoduktov, či iných migračných objektov

Vstupy:

- Ekologické nároky sledovaných druhov
- Dáta o ich výskyte zo zdrojov ŠOP SR, poľovníckych organizácii a ďalších zdrojov.
- Materiály územného plánovania na všetkých úrovniach
- Databáza krajinnej pokrývky Slovenska CORINE Land Cover
- GIS analýzy (sídla, priemysel ...)
- Dostupná odborná literatúra
- Dostupné populárne publikácie a články
- Výstupy konferencie IENE
- Zber dát v teréne v súvislosti s migráciami
- Mapovanie a analýza jestvujúcich migračných objektov

Migračný tlak na R1



Výstupy

I. Etapa :

Vymedzenie jadrových miest pre riešené druhy

Určenie hlavných migračných ciest pre živočíchy kategórie A

II. Etapa :

Vypracovanie čiastkových správ pre jednotlivé diaľnice a rýchlostné cesty

- Terénny prieskum (migračné objekty – „apka“, migrácie)
- Vyhodnotenie napomáhajúcich prvkov pre migráciu
- Vyhodnotenie obmedzujúcich prvkov pre migráciu
- Vyhodnotenie miestnych podkladov (dáta od poľovníkov, UP ...)
- Variantné vymedzenie vedenia koridoru
- Určenie priepustnosti komunikácie, miesto kríženia
- Vyhodnotenie stretov živočíchov a dopravných prostriedkov (KDE+)

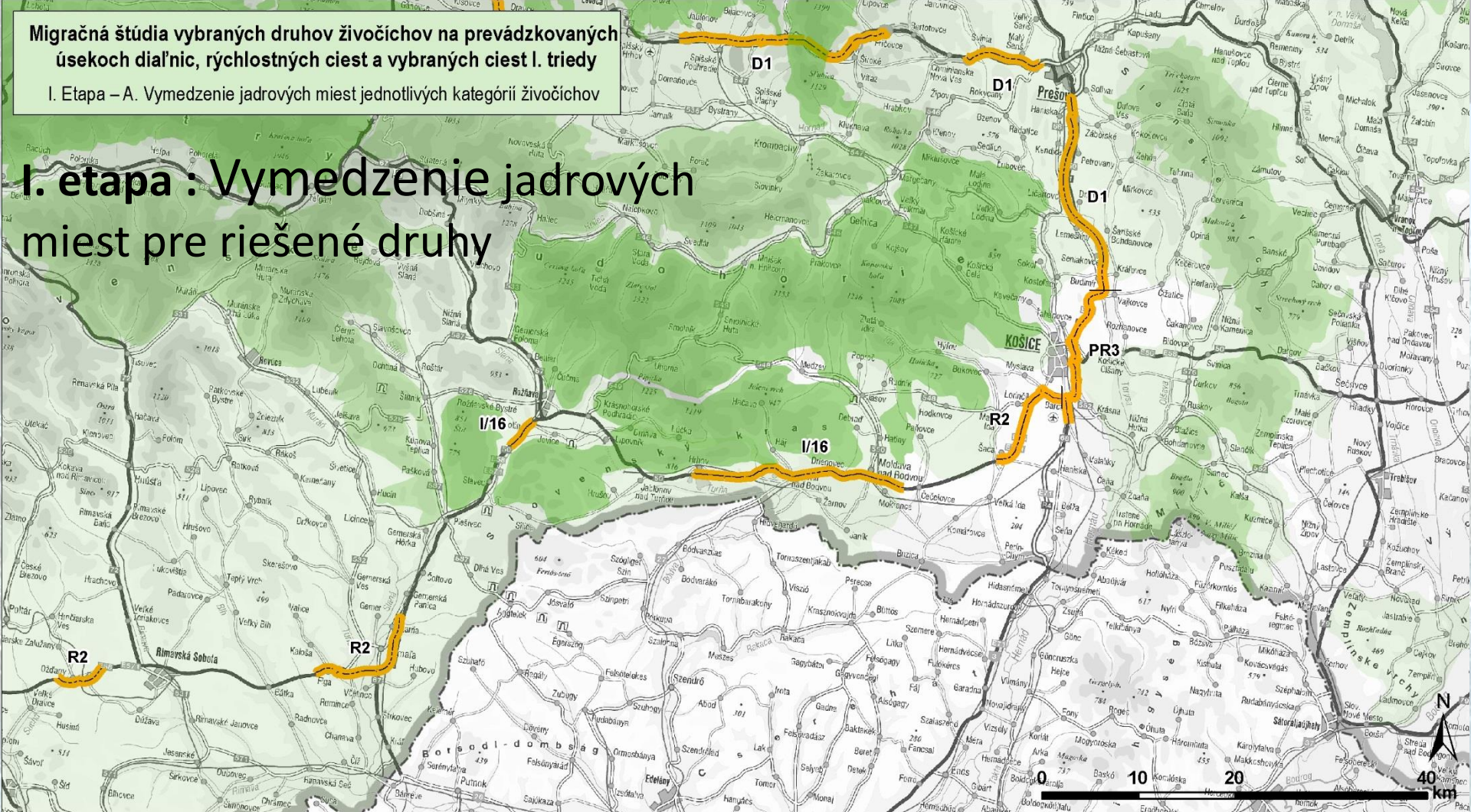
Záverečná správa

- Určenie prioritných profilov na realizáciu opatrení

Migračná štúdia vybraných druhov živočíchov na prevádzkovaných úsekoch diaľnic, rýchlostných ciest a vybraných ciest I. triedy

I. Etapa – A. Vymedzenie jadrových miest jednotlivých kategórií živočíchov

I. etapa : Vymedzenie jadrových miest pre riešené druhy



Legenda

--- riešené úseky komunikácií

Jeleň európsky (*Cervus elaphus*)

jadrové územia v okolí riešených komunikácií s odhadovaným výskytom nad 150 ks na 100 km²

územie s trvalým výskytom s významnou početnosťou aj mimo priame okolie riešených komunikácií

ostatné územie s menšími početnosťami a výnimočným výskytom

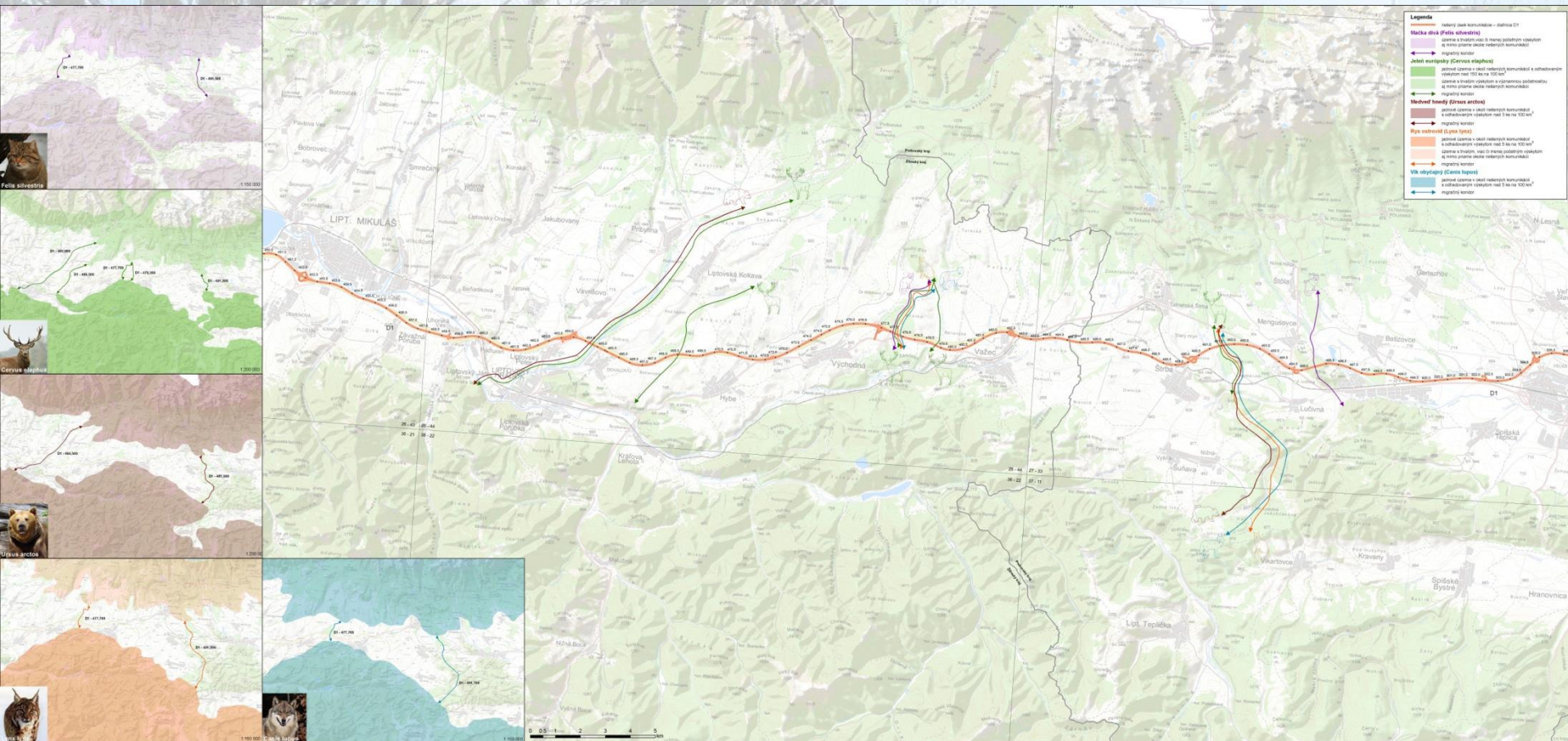


**NÁRODNÁ
DIAĽNIČNÁ
SPOLOČNOSŤ**



I. etapa :

Určenie hlavných migračných ciest pre živočíchy kategórie A

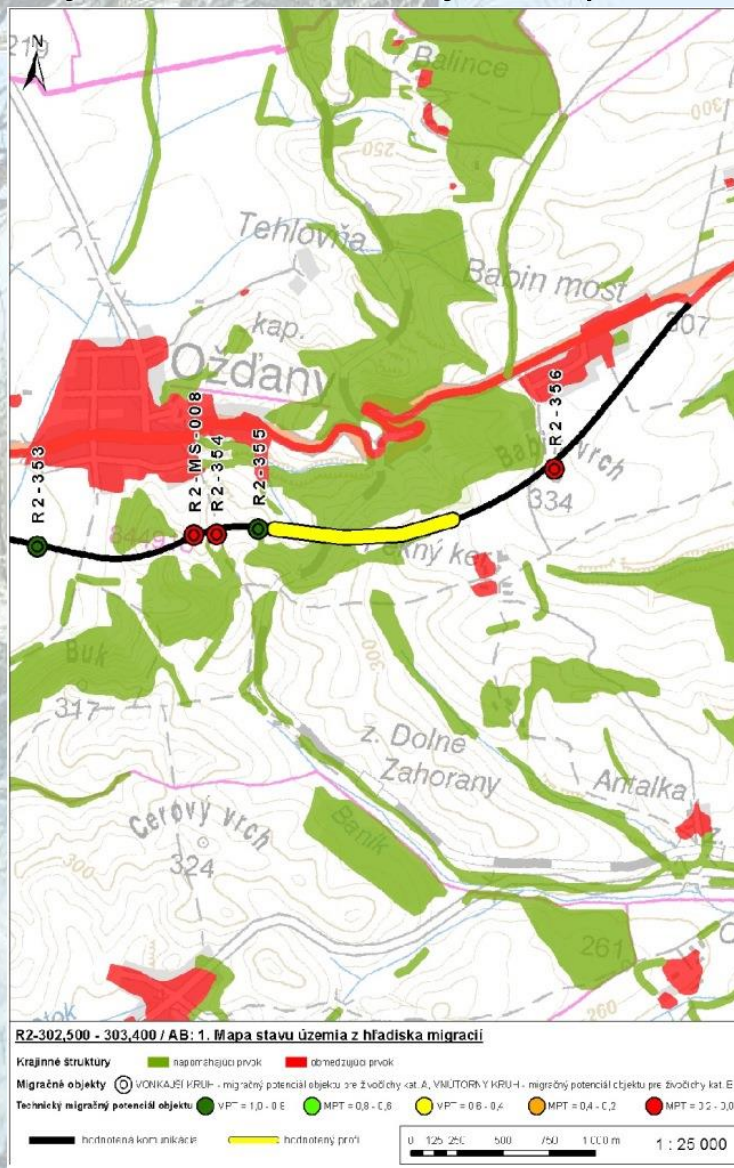


NÁRODNÁ
DIAĽNIČNÁ
SPOLOČNOSŤ



II. Etapa

- Vyhodnotenie napomáhajúcich a obmedzujúcich prvkov pre migráciu

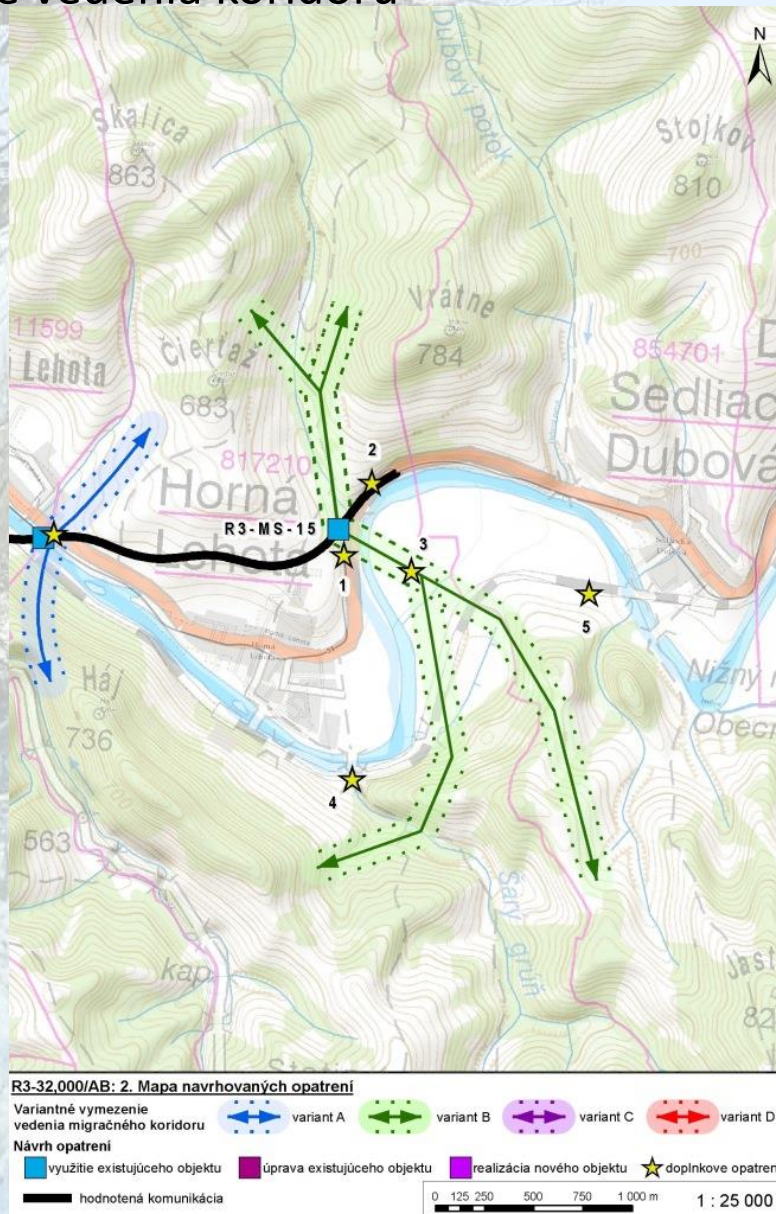


NÁRODNÁ
DIAĽNIČNÁ
SPOLOČNOSŤ



II. Etapa

- Variantné vymedzenie vedenia koridoru



NÁRODNÁ
DIAĽNIČNÁ
SPOLOČNOSŤ

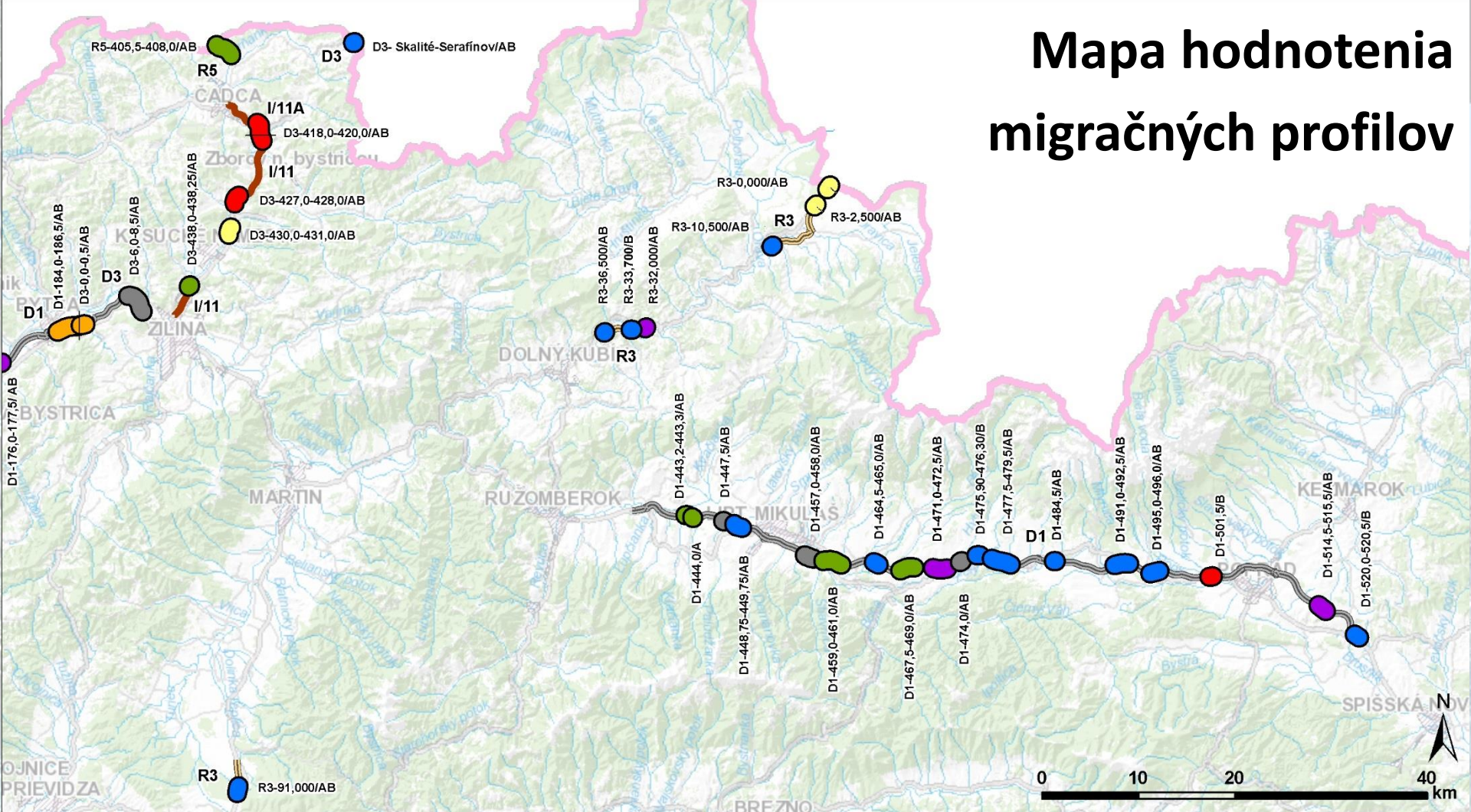


Záverečná správa

Určenie priority riešenia profilov ako hlavný výstup štúdie vychádzalo z nasledujúcich priorít, ktorých váhy boli rovnaké:

- **Zaistenie bezpečnosti dopravy**
- **Priepustnosť profilu a okolitej krajiny**
- **Zaistenie ochrany veľkých cicavcov**
- **Udržiateľnosť profilu vo vzťahu k „zástavbe“**
- **Nadregionálna konektivita (význam profilu z hľadiska nadväznosti na cezhraničnú migráciu)**

Mapa hodnotenia migračných profilov

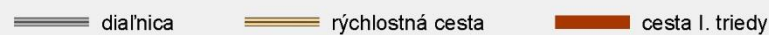


Určenie variantného vymedzenia vedenia koridoru

Variant:



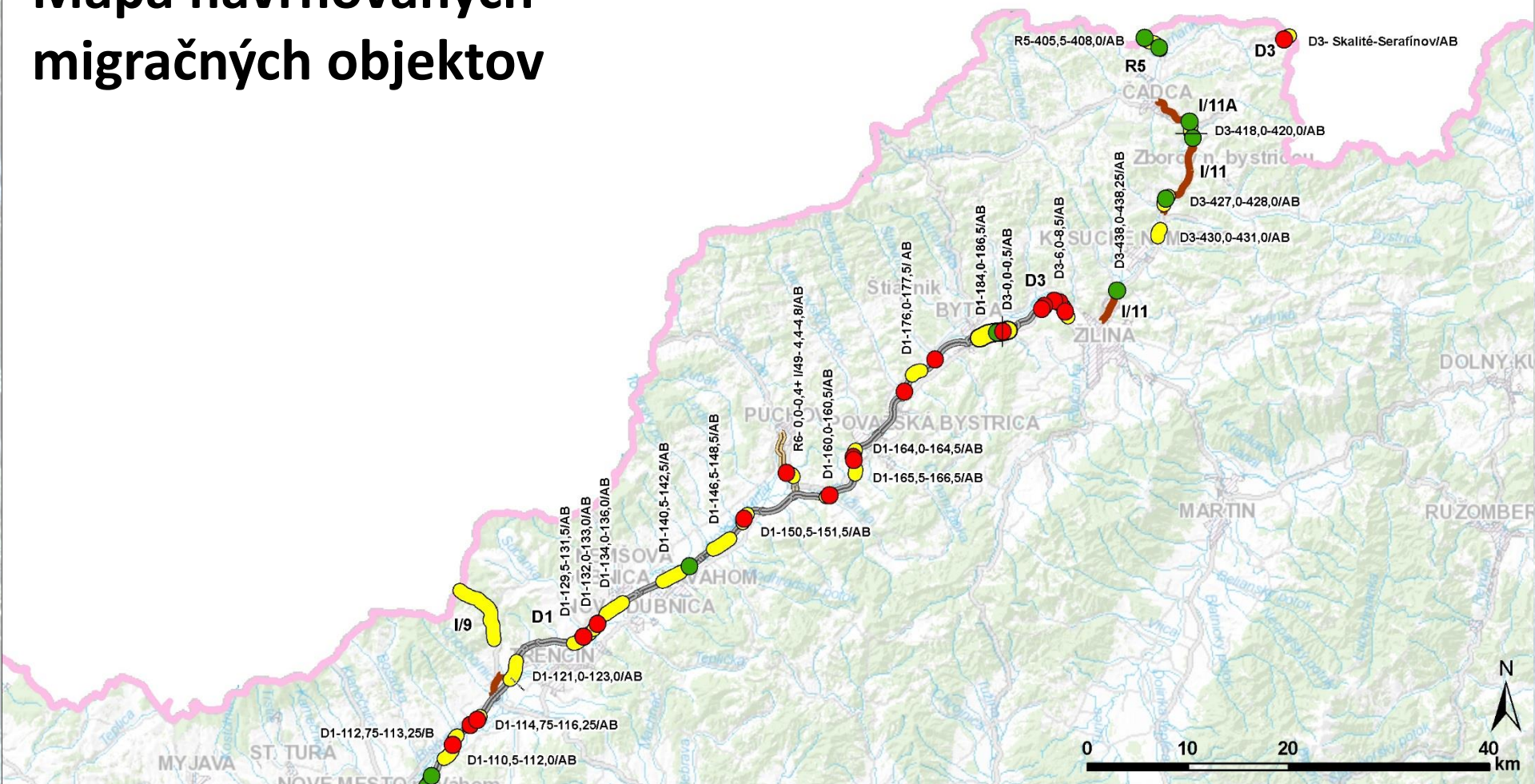
Hodnotené úseky komunikácií:



Administratívne členenie:



Mapa navrhovaných migračných objektov



Určenie variantného vymedzenia vedenia koridoru

Typ migračného objektu: ● nadchod / ekodukt ● podchod

Typ migračného objektu: migračný profil

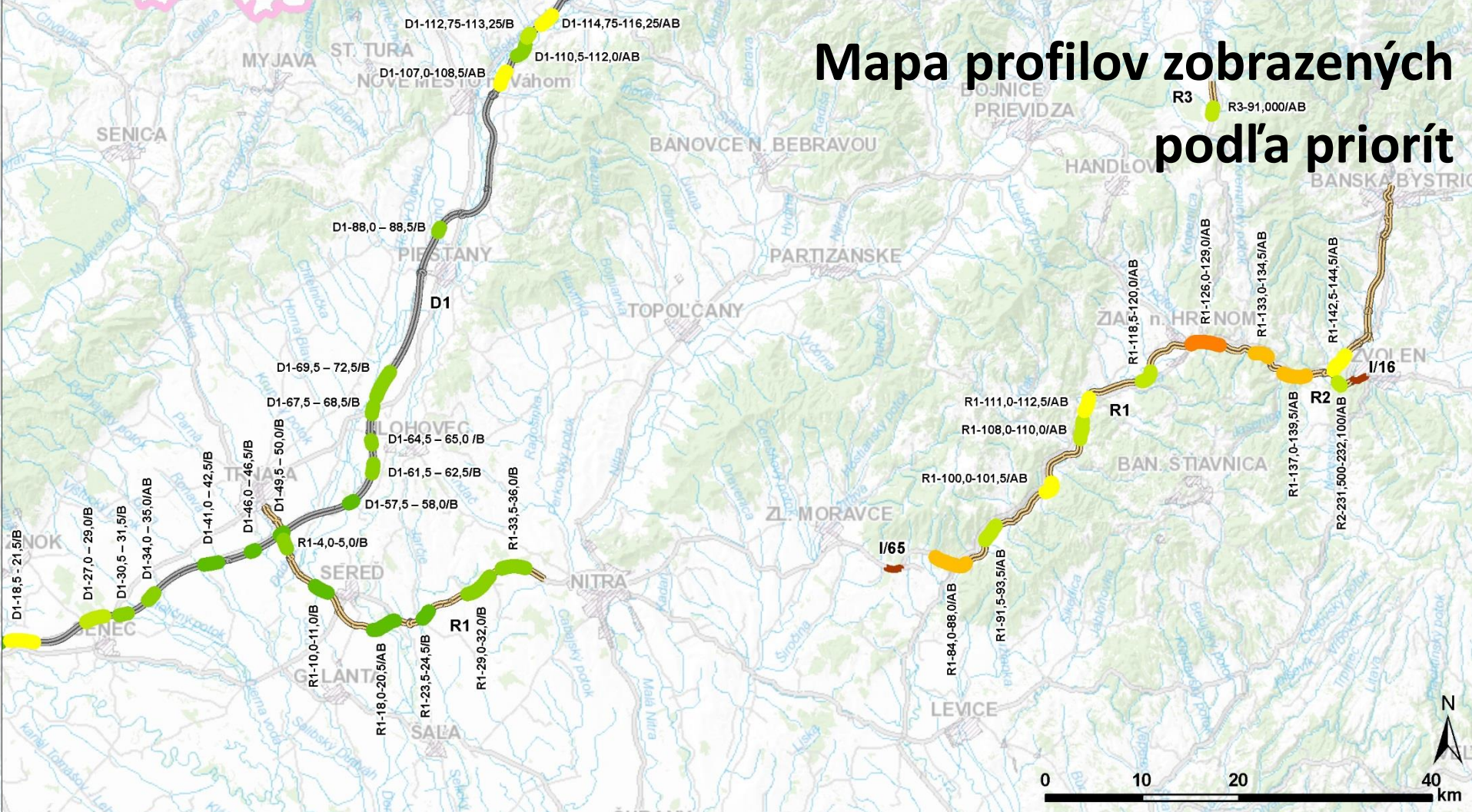
Hodnotené úseky komunikácií:

diaľnica rýchlostná cesta cesta I. triedy

Administratívne členenie:

štátna hranica

Mapa profilov zobrazených podľa priorít



Celková priorita realizácie profilu

	najnižšia priorita		najvyššia priorita
	0,000000 - 10,000000		50,000001 - 60,000000
	10,000001 - 20,000000		60,000001 - 70,000000
	20,000001 - 30,000000		70,000001 - 80,000000
	30,000001 - 40,000000		80,000001 - 90,000000
	40,000001 - 50,000000		

Hodnotené úseky komunikácií:

rýchlostná cesta

Administratívne členenie:

diaľnica

cesta I. triedy

štátna hranica



**NÁRODNÁ
DIAĽNIČNÁ
SPOLOČNOSŤ**



Ďakujeme za pozornosť.



NÁRODNÁ
DIAĽNIČNÁ
SPOLOČNOSŤ

