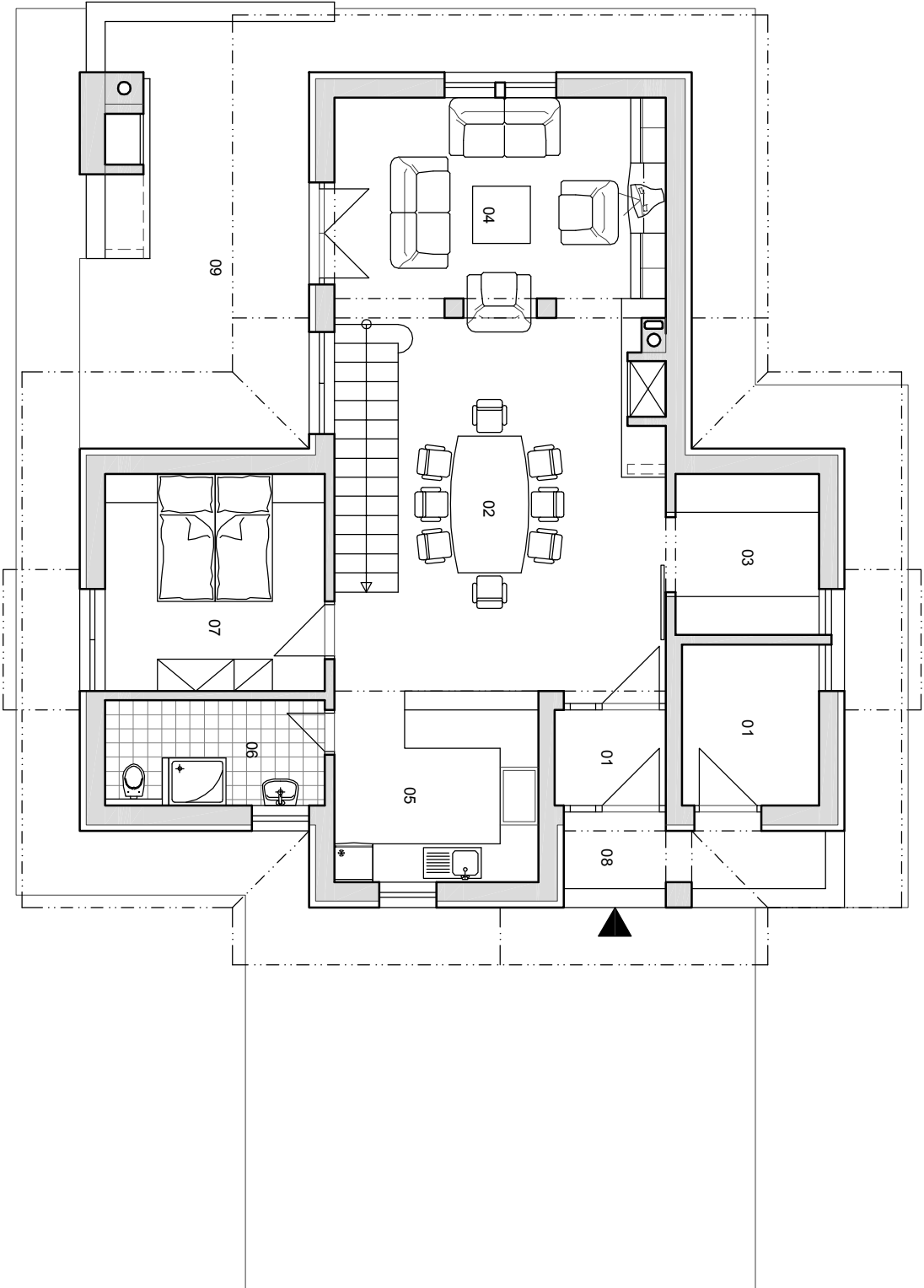


PÔDORYS PRÍZEMIA

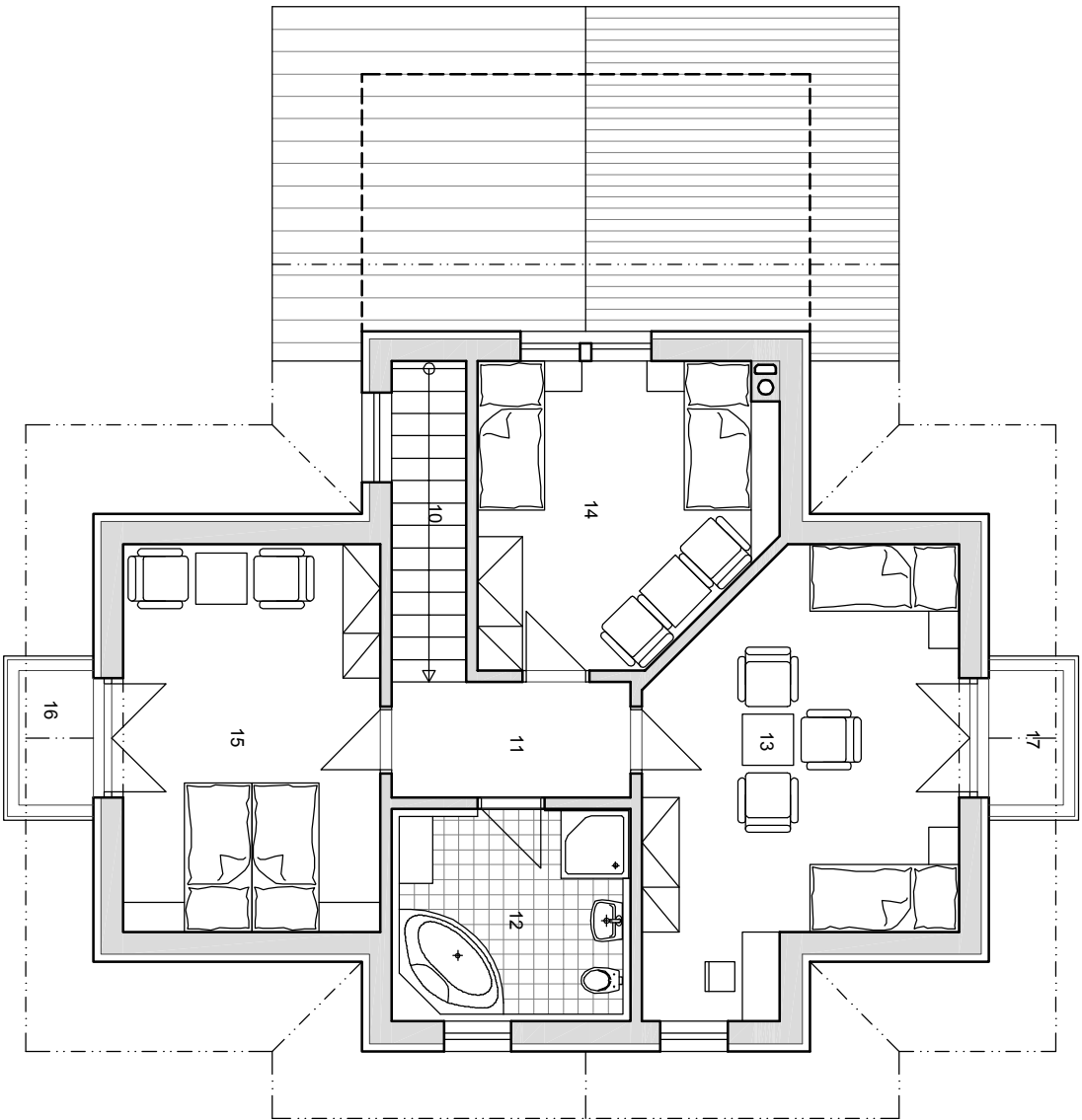


PRÍZEMIE	
01 ZADVERIE	2,60 m ²
02 SPOLOČENSKÁ HALA S KOZUBOM	30,40 m ²
03 ŠATNIĽSKÝ KLAD	5,70 m ²
04 OBÝVACIA IZBA	17,80 m ²
05 KUCHYŇA	9,60 m ²
06 KÚPEĽNÁ + WC	5,70 m ²
07 DVOJPOSTELOVÁ IZBA	11,80 m ²
08 ZAVETRIEVERANDA	5,60 m ²
09 TERASA S KOZUBOM	22,00 m ²
SPOLU	83,60 m ²
BEZ ZAVETRIEVA TERASY	

ZASTAVANÁ PLOCHA	114,60 m ²
PLOCHA OBÝTNÝCH MIESTNOSTÍ	115,40 m ²
ÚŽITKOVÁ PLOCHA	157,40 m ²
PLOCHA PRÍLAHLÝCH SPEVNENÝCH PLOCH	113,00 m ²

REKREAČNÉ DOMY - LIPTOVSKÁ PORÚBKA

PÔDORYS PODKROVIA



PODKROVIE	
10 SCHODISKO	4,30 m ²
11 CHODBA	5,00 m ²
12 KÚPEĽNÁ + WC	9,10 m ²
13 DVOJPOSTELOVÁ IZBA	22,40 m ²
14 DVOJPOSTELOVÁ IZBA	15,00 m ²
15 DVOJPOSTELOVÁ IZBA	18,00 m ²
16 BALKÓN	2,65 m ²
17 BALKÓN	2,65 m ²
SPOLU	73,80 m ²
BEZ BALKÓNOV	

PROJEKT PRE ÚČELY UZEMNÉHO KONANIA

NÁZOV PROJEKTU : REKREAČNÉ DOMY - LIPTOVSKÁ PORÚBKA

MIESTO STAVBY : LIPTOVSKÁ PORÚBKA

AUTOR : ING. ARCH. JURAJ SMIEŠKO

DÁTUM : FEBRUÁR 2007

TYP : HH-04 (SO-01-I)

OBSAH VÝKRESU : PÔDORYSY PRÍZEMIA A PODKROVIA

MIERKA :

1:100