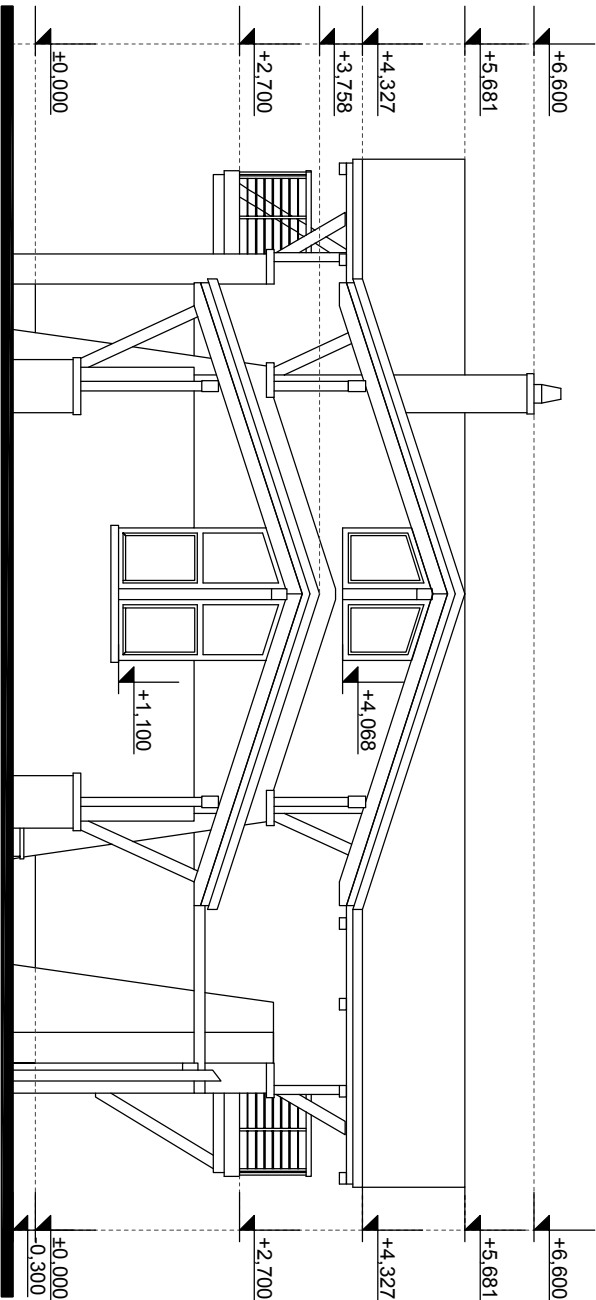
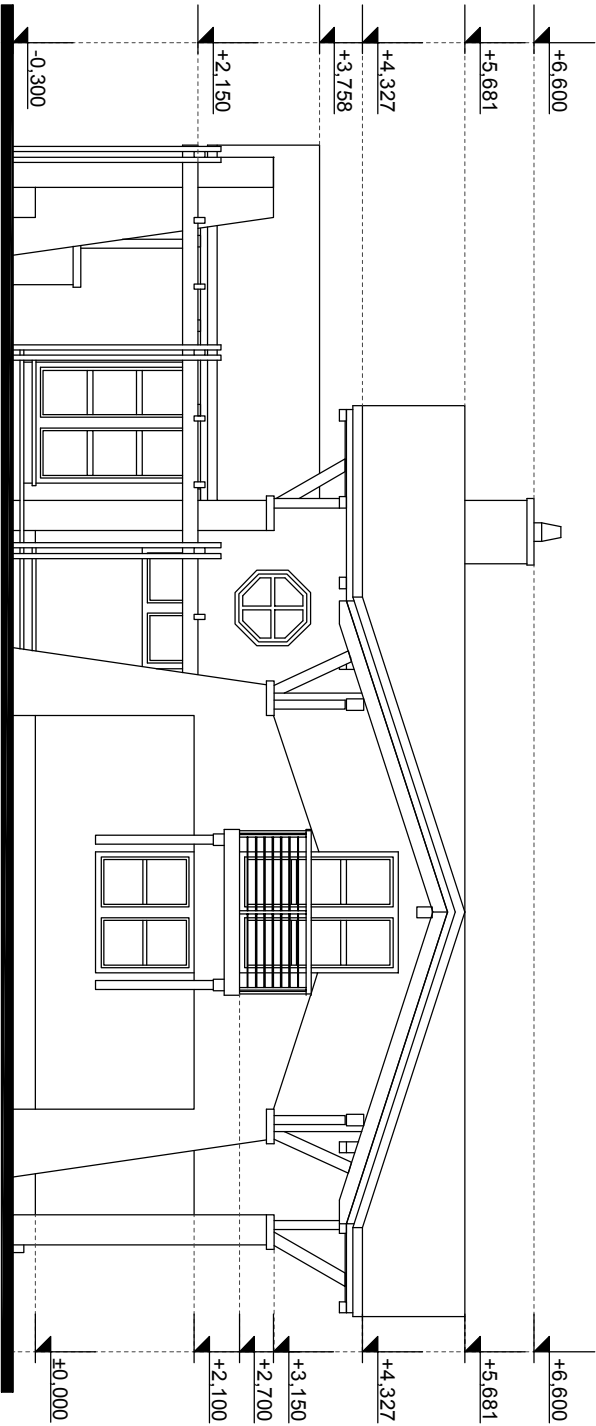


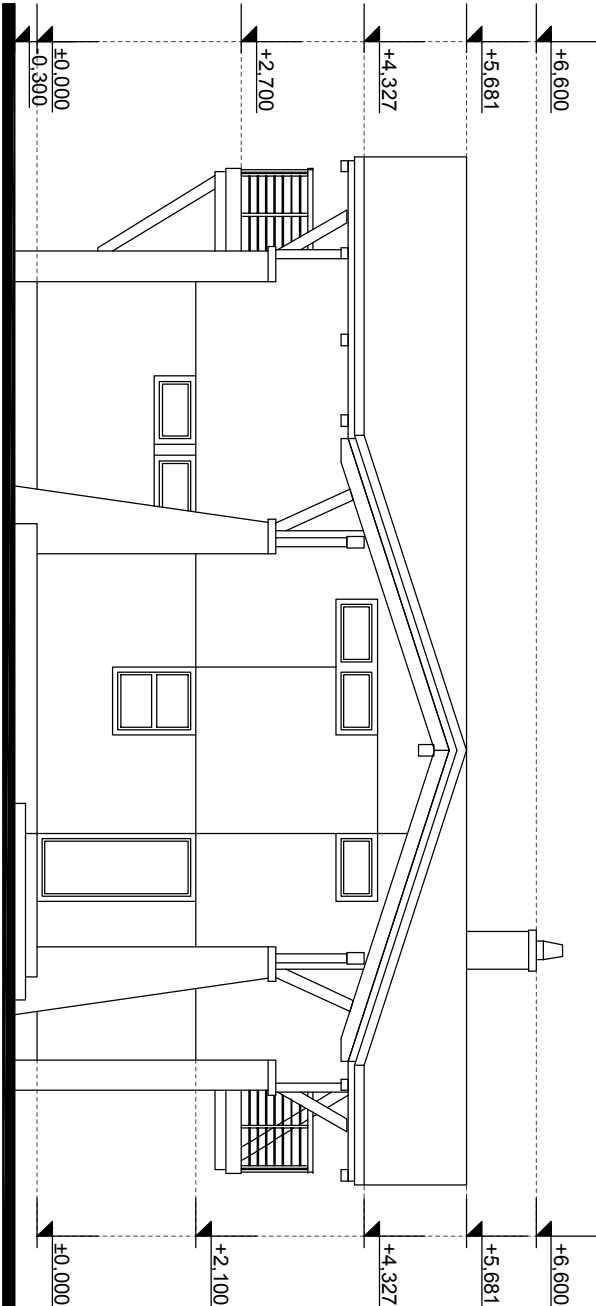
POHĽAD ZÁPADNÝ



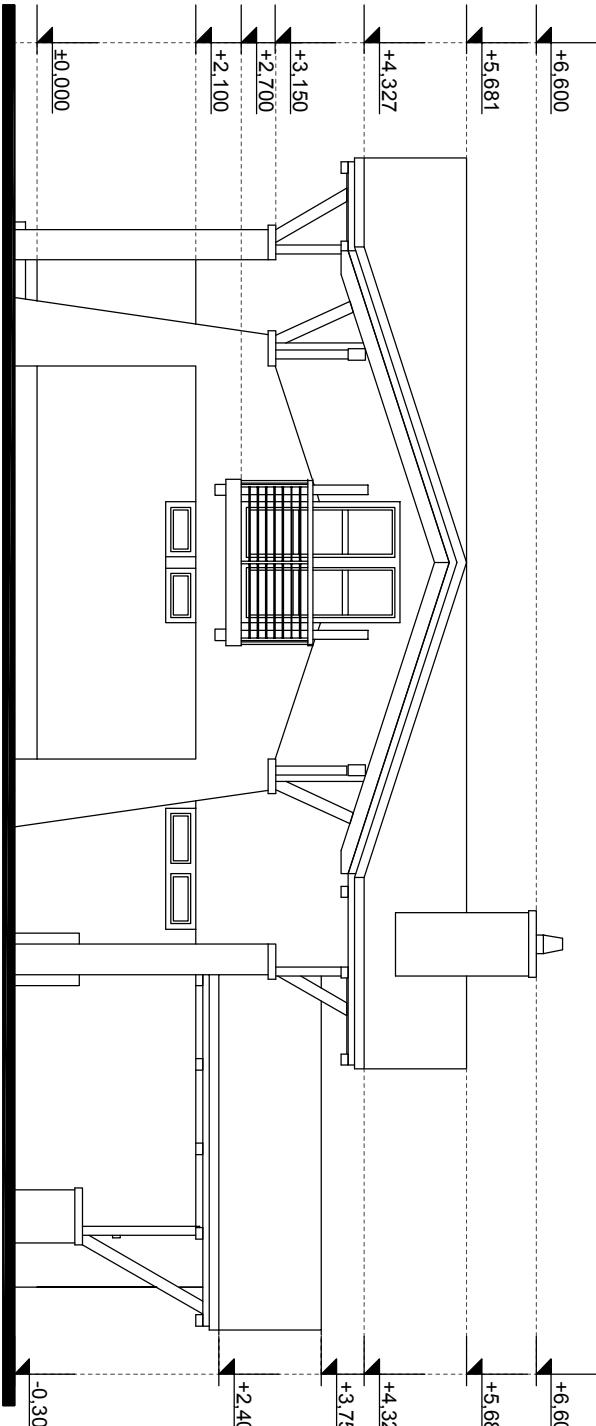
POHĽAD JUŽNÝ



POHĽAD VÝCHODNÝ



POHĽAD SEVERNÝ



PROJEKT PRE ÚČELY ÚZEMNÉHO KONANIA
NAZOV PROJEKTU : REKREAČNÉ DOMY - LIPTOVSKÁ PORÚBKA
MIESTO STAVBY : LIPTOVSKÁ PORÚBKA
AUTOR : ING.ARCH. JURAJ SMIEŠKO
DATUM : FEBRUÁR 2007
TYP : HH-04 (SO-01-I)
OBSAH VÝKRESU : POHĽADY
MIERKA : 1:100